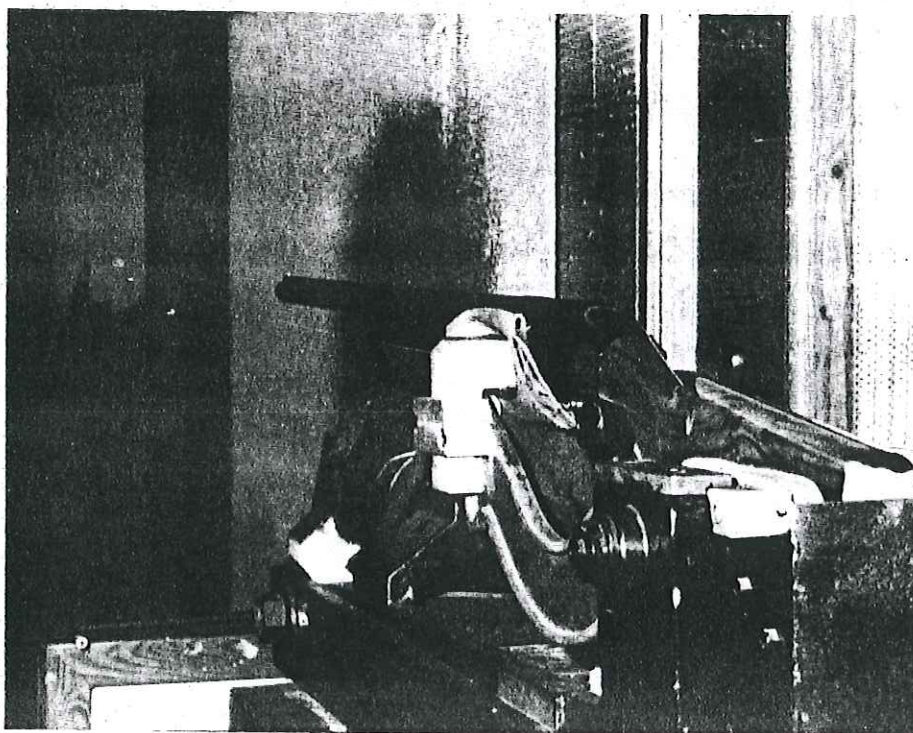


Le prove di rosata sono state eseguite nel tunnel della Beretta alla distanza di 35 metri.

Prove di tiro al balipendio Beretta con un 301 SL.



sare ogni cartuccia; c) le capsule non rilevano dal piano del fondello e questi non presenta bombatura o inclinazione rispetto al tubo ossia è giusta la profondità dell'invaso per l'orlo della cartuccia e anche montando canne diverse non c'è variazione di headspace inoltre la faccia dell'operatore si presenta perfettamente piana e ortogonale all'asse dell'anima. Buono lo scatto, abbastanza veloce anche se viziato da un sospetto di filatura. Eccellente il bilanciamento ed ottima la gripabilità.

*

Le considerazioni. Da quanto esposto, pur avendo tralasciato alcuni dettagli, è chiaro che la serie A-301 non rappresenta una versione più curata dell'A-300 ma un « modello » ben differenziato secondo diverse specifiche e con modifiche poco appariscenti ma tecnicamente e tecnologicamente di rilievo. D'altronde il progetto dell'A-300 difficilmente avrebbe concesso radicali modifiche.

L'ing. Viti ci ha comunicato l'entità della produzione media annua che per ovvie ragioni non è il caso di esplicitare ma possiamo dire che è elevata, molto più di quanto non sospettassimo: è l'automatico più venduto in Europa e, a edificazione del Ministro delle Finanze e a scorno del disinformattissimo onorevole Accame, l'esportazione supera il 45 % (i sovrapposti balzano oltre il 60 % !) malgrado la proibizione dell'automatico in molti paesi.

Potente (la sottrazione dei gas non supera il 0,65 %), velocissimo (per rapido che sia il tiratore non riesce ad « impuntare »), sempre preciso (dimostrato con la rotazione delle canne), versatissimo (la disponibilità delle canne consente ogni caccia e tiro), perfetto nel funzionamento (mangia qualsiasi cosa somigli ad una cartuccia), resistente ad ogni aggressione termochimica o ambientale (sfida il più trascurato dei tiratori), è anche signorile e, volendo spendere, di rappresentanza.

Gli manca un radar di acquisizione, inseguimento e guida tipo doppler ad impulsi coerenti che scovi il selvatico e lo stenda.

Ma se fosse disponibile lo vorreste? Noi, no.

Pietro Colombano